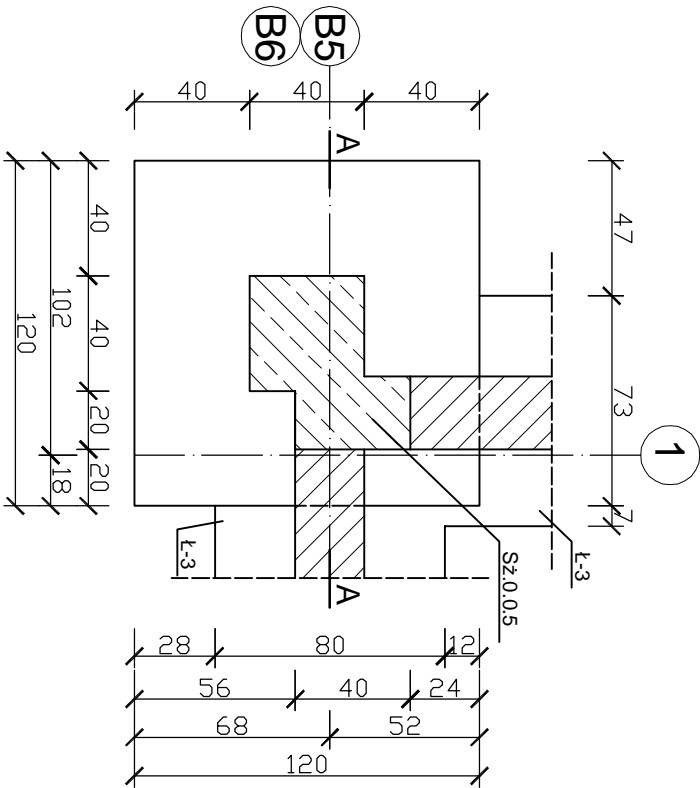
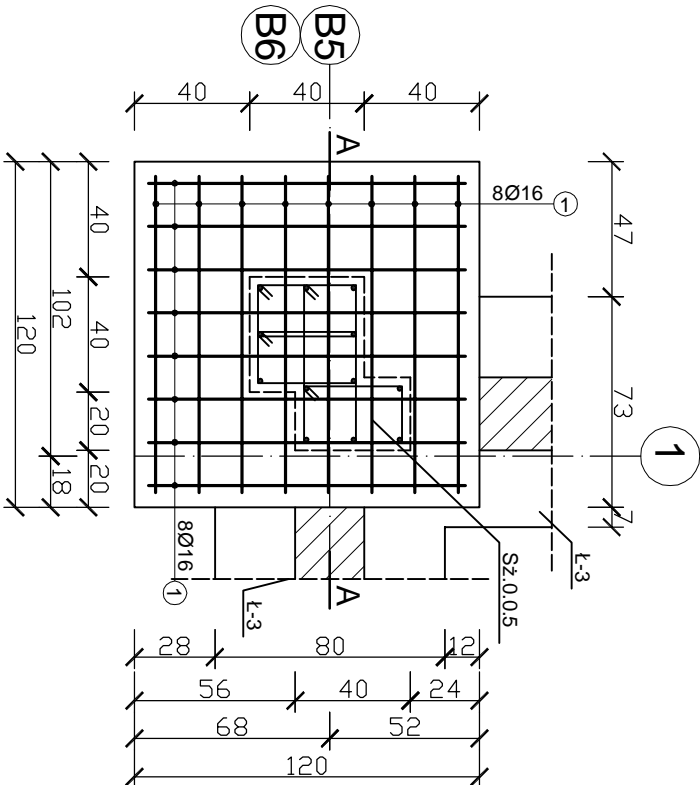


Widok z góry



C-C



| ZESTAWIENIE STALI: Sf-4 | | | | | |
|-----------------------------|------------------------|--------------|--------------|--------------|--------------------|
| Poz. | Stal | | Długość | | Długość łączna [m] |
| | A-0 | A-IIIIN | [cm] | ilość [szt.] | |
| 1 | - | 16 | 120 | 16 | 2 |
| | Długość wg średnic [m] | | ilość [szt.] | | 32 |
| Długość wg średnic [m] | | ilość [szt.] | | 32 | |
| Masa 1 mb pręta [kg/mb] | | ilość [szt.] | | 32 | |
| Masa łączna wg średnic [kg] | | ilość [szt.] | | 32 | |
| Ogółem [kg] | | ilość [szt.] | | 32 | |

2x8xNR ②Ø16 A-IIIIN co 15 cm L=110cm

UWAGA:

1. Izolacja fundamentów:
 - pozioma: 1x papa termozgrzewalna
 - pionowa: 2x dysperbit
2. Ze stóp należy wypuścić pręty startowe do słupków żelbetowych Sz.0.0.5. Ilość i rozstaw prętów zgodnie z rysunkiem konstrukcyjnym słupków.
3. Zestawienie stali nie obejmuje zestawienia zbrojenia słupka Sz.0.0.5.
4. W zbrojeniu stóp fundamentowych należy uciąć zbrojenie ławy Ł-3.

Beton: B 25
Stal: RB-500 (A-IIIIN)
St0S (A-0)

PROJEKT INKUBATORA PRZEDSIĘBIORCZOŚCI Z
INFRASTRUKTURA
GMINA DEBRZNO, WIEŚ CIERZANIE
dz.nr 498/16

Elementy monolityczne: Sf-4

COLOSSEUM
pracownia projektowa
KONSTRUKCJE BUDOWLANE

Bud. A
Rys. /k
1:25

autor:
mgr inż. Zbigniew Słowinski
UAN/8346/812/87

opracował:
inż. Magdalena Stebelska

sprawił:
mgr inż. Jerzy Raacki
UAN/7342/1183/94

pracownia projektowa "COLOSSEUM" 76-200 SZUPSK UL.TURNA 3A/3 TEL./FAX 0-59 8413612

Czerwiec, 2009